



Novo**vierteaguas GT**



Perfil vierteaguas de amplia cara vista fabricado en aluminio, ideal para rematar terrazas, balcones y alféizares. El exclusivo diseño de su goterón, ranurado en toda su longitud, lo hace muchísimo más eficaz para canalizar el agua lejos de la pared, evitando así el chorreo sobre la fachada. Dispone de piezas de ángulo y tapas de unión para un perfecto acabado.

Aplicaciones

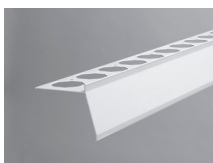
Novovierteaguas GT es un perfil diseñado para evitar el chorreo del agua de lluvia sobre la fachada, evitando las posibles patologías que pueda causar. Su exclusivo diseño con goterón garantiza su perfecto funcionamiento.

Características Generales

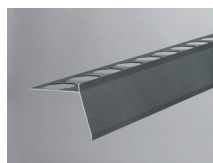


Reg. 201231375

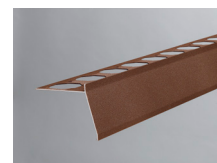
Material:	Aluminio lacado
Longitud:	2,5 m.l.
Dimensiones:	h: 10 mm.
	a: 75 mm / d:20 mm
Embalaje:	6 ud./caja
Acabados:	



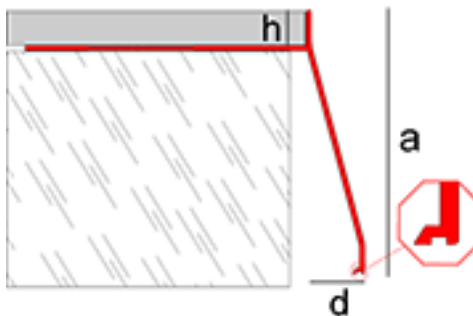
Gris claro



Óxido gris

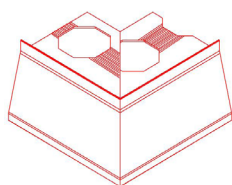


Óxido tierra



Piezas complementarias

Novovierteaguas GT dispone de pieza de esquina y tapas de unión para la colocación de varios perfiles consecutivos. Estas piezas garantizan la funcionalidad del perfil y su perfecto acabado.



Pieza ángulo



Pieza unión

Características Técnicas

Aleación:	6063 (AA y ASTM) L-3441 (UNE 38-301-89)
Resistencia al fuego:	M0 (UNE 23-727-90)
Resistencia a la abrasión:	Muy buena
Solidez a la luz:	Excelente
Apariencia y color:	EN 12373-1

Materiales



Novovierteaguas GT es un perfil fabricado mediante extrusión de aluminio. Sus acabados, óxido gris, tierra y gris claro, son lacados, obteniendo una superficie homogénea y de alta calidad. El lacado posee el sello de calidad Qualicoat, que garantiza la calidad del proceso y de los productos finales.

El aluminio es un material de excelentes propiedades químicas y fisicomecánicas. Es ligero, tenaz, dúctil, maleable y altamente durable.

Colocación

1. Extienda abundante material de agarre sobre la superficie donde colocará Novovierteaguas GT.
2. Coloque el perfil y alinéelo con el borde o sepárelo a la distancia deseada. Presione para que el material de agarre pase a través de los troqueles del ala de fijación.
3. Coloque la pieza cerámica sobre el ala de fijación y enrásela con la parte delantera (*). Presione para asegurar una óptima adhesión.
5. Finalmente, limpie inmediatamente el material sobrante y deje secar.

Si desea instalar varios perfiles consecutivos, puede utilizar la **pieza de unión** diseñada para tal fin. Se recomienda dejar una separación entre ambos perfiles de unos 5 mm.

Para instalaciones completas tiene disponible la **pieza de ángulo**. Sólo tiene que colocarla en la esquina y continuar con la colocación del perfil, dejando una distancia de unos 5 mm. como en el caso anterior.



(*) Recomendamos **sellar** la unión entre el perfil y la pieza cerámica con silicona o masilla de poliuretano, con el objeto de evitar posibles filtraciones o grietas y absorber las dilataciones que sufre el perfil debido a su exposición a variaciones térmicas.

Limpieza y mantenimiento

Este producto está colocado en exterior y sometido a la intemperie. El agua de lluvia por sí sola ejerce la función de limpiador.

Si aún así desea limpiarlo para mejorar su aspecto, utilice siempre agua con jabón neutro con un paño suave libre de partículas que puedan dañar la superficie.

Información técnica

Puede ampliar información sobre las características técnicas de los productos de Emac® descargando su ficha técnica en **www.emac.es**.

Para cualquier otra consulta adicional no dude en contactar con nuestro Departamento Técnico en **tecnico@emac.es**

