



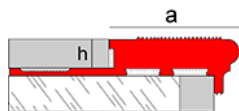
Novopeldaño® MaxiSoho



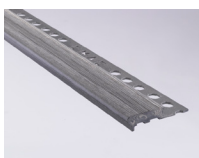
Novopeldaño® MaxiSoho es un innovador remate para peldaños fabricado con el exclusivo material MAXI de Emac®, un WPC compuesto de PVC con adición de fibras vegetales procedentes del reciclado de residuos agrícolas.

Junto a un complejo proceso de destonificación controlada, nace la Colección MaxiSoho. Perfiles únicos. No hay dos iguales. Con superficie antideslizante y apto para exteriores. Máxima calidad para proteger y embellecer la cerámica.

Características Generales



Material:	Maxi (PVC + Fibras Vegetales)
Longitud:	1 / 2,5 ml.
Dimensiones:	h: 10/12 mm. a: 45 mm.
Embalaje:	10 ud/caja
Acabados:	



Gris vintage - 159



Marrón vintage - 160



Blanco vintage - 161

Aplicaciones

Novopeldaño® MaxiSoho es un perfil diseñado para su colocación en peldaños de escaleras. Su particular cara vista proporciona una elevada resistencia al deslizamiento, ayudando a cumplir el DB-SUA del CTE ya que mejora notablemente el valor de resistencia al deslizamiento del pavimento donde se instala.



Este perfil puede ser instalado también como remate de alféizares, encimeras, etc. , adaptándose a multitud de proyectos.

Novopeldaño® MaxiSoho es también una buena opción como remate en bordes de piscinas. Su textura cálida, excelente resistencia y superficie antideslizante, lo convierten en un perfil ideal para esta aplicación. Tenga en cuenta que no debe instalar este perfil en peldaños de escaleras de piscinas ni en los bordes que vayan a estar permanentemente sumergidos.

Las gamas Maxisoho, MaxiDakar y MaxiKenya están especialmente recomendadas para exteriores, ya que poseen excelente resistencia a la intemperie y permanecen inalterables ante la exposición solar.

Características técnicas y ensayos



Resistencia a agentes químicos	Muy buena excepto a la acetona, ácido crómico y sulfúrico.
--------------------------------	--

Absorción de agua	Absorción muy pequeña, gran estabilidad dimensional. Conserva su peso después de secar.
-------------------	---



Reacción al fuego	Efl	UNE-EN 13501-1:2007
-------------------	-----	---------------------

Resistencia a la abrasión	Sin variación superficial hasta 2200 ciclos	UNE EN 438-2:2005 Apto. 23
---------------------------	---	----------------------------



Resistencia superficial al manchado	Resistencia a Acetona, café a 80°C, betún, peróxido de hidrógeno 30% e hidróxido sódico 25% Acetona: degradación superficial y ampollas Resto: sin alteración.	UNE EN 438-2:2005 Apto. 23
-------------------------------------	--	----------------------------



Resistencia al impacto	Resorte: 34 N Caída de bola: 120 cm. de altura de caída / 9,9 mm diámetro de huella	UNE EN 438-2:2005 Apto. 23
------------------------	--	----------------------------



Quemaduras por cigarrillo	Degradación superficial	UNE EN 438-2:2005 Aptdo. 23
Humedad - secado	> 20 ciclos	UNE EN 14428
Resistencia al deslizamiento*	Mejora o iguala el coeficiente de resistencia al deslizamiento del pavimento al que complementan.	UNE-ENV 12633:2003
Resistencia al deslizamiento Pie calzado*		DIN 51130

* Datos del ensayo sobre referencia Novopeldaño® Maxikenya

Materiales

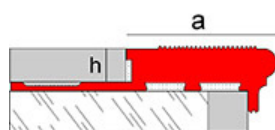


Maxi es un material compuesto formado por PVC y fibras vegetales. Dichas fibras proceden del reciclado de los residuos orgánicos de la agricultura. La reducción de residuos y el reciclado de materias hacen que el Maxi cumpla con el compromiso de Emac con el medio ambiente y la construcción sostenible.

Maxi tiene un acabado original, similar a la madera y a los elementos naturales, que se adapta a diferentes ambientes decorativos. La principal ventaja de este compuesto es que posee las mejores cualidades del PVC y de las fibras vegetales, como son una buena resistencia mecánica, resistencia a la abrasión y estabilidad dimensional entre otros.

Instalación

1. Extienda abundante material de agarre sobre la superficie de la contrahuella
2. Coloque la baldosa sobre la contrahuella y presione para una óptima adherencia
3. A continuación, extienda abundante material de agarre sobre la huella del escalón y alinee el perfil sobre el vértice del mismo de manera que descansa sobre la contrahuella (no dejar voladizo, el efecto palanca podría arrancar el peldaño y el alicatado). Presione para que el material de agarre pase a través de los troqueles del ala de fijación.
4. En instalaciones con unión a testa o empalmes entre perfiles es recomendable mantener una **separación** a modo de junta de dilatación que deberá ser tanto mayor cuanto más largos sean los perfiles a unir, aproximadamente 2 mm/m. Esta junta puede sellarse con masilla elástica de relleno de juntas apta para exterior
5. Coloque la baldosa sobre la huella del escalón alineándola con el perfil y asegurando su óptima adhesión
6. Retire los posibles restos de material y deje secar.



Instalación correcta: peldaño macizado por su parte inferior, totalmente enrasado por la cara frontal y alineado con la pieza cerámica.

Advertencias



- La gama MaxiSoho se fabrica mediante el exclusivo proceso de destonificación, con lo que cada pieza es única en color y textura y **no se debe considerar** defecto de fabricación.
- Se aconseja tomar la pieza por su zona central, evitando sostenerla por los extremos para evitar esfuerzos de flexión que podrían causar grietas o rotura.
- No doble en exceso el material. Almacénelo **siempre** en horizontal y en lugares secos.
- No debe ser lijado, puesto que afectaría a su apariencia superficial.
- Resiste bien en condiciones de humedad pero **no está recomendado** su uso sumergido.
- La gama MaxiSoho está especialmente recomendada para exteriores, ya que posee excelente resistencia a la intemperie y permanece inalterable ante la exposición solar.
- El material Maxi, como otros materiales de construcción, puede sufrir **variaciones dimensionales** derivadas de los **cambios térmicos** ambientales. En colocación exterior debe evitar su instalación en las horas de más calor o frío del día, ya que podría sufrir una variación dimensional mayor a lo habitual con la variación de temperatura. Es recomendable dejar el material unas horas a **temperatura ambiente** fuera de su embalaje y siempre lejos de fuentes de calor como la insolación directa

Limpeza y mantenimiento

La limpieza de Maxi puede realizarse con un paño humedecido con agua o en disolución con detergente neutro al 5%. El correcto uso de lejía no afecta al material.

No se recomienda el uso de ácido crómico, sulfúrico o disolventes polares como el tolueno o la acetona para su limpieza.

Información técnica

Puede ampliar información sobre las características técnicas de los productos de Emac® descargando su ficha técnica en **www.emac.es**.

Para cualquier otra consulta adicional no dude en contactar con nuestro Departamento Técnico en **tecnico@emac.es**



Interior



Exterior



Pavimentos



Reciclable